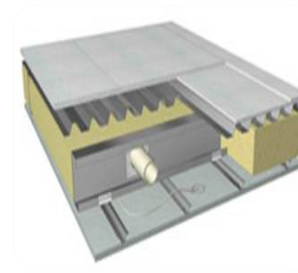
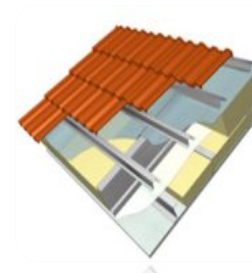
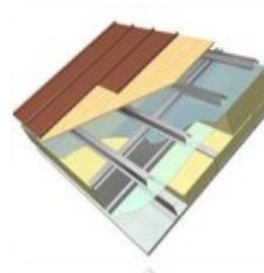
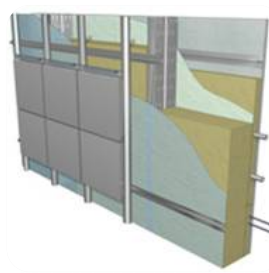
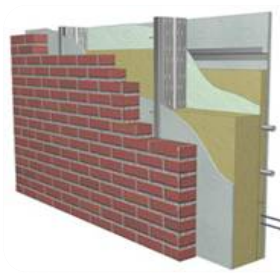
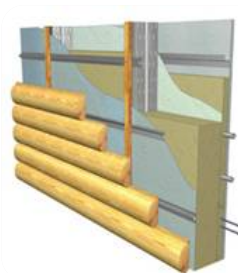


## Конструктивные решения «пирога» стен



### Теплый фасад:

Толщина 230-420мм

#### Отштукатуренная стена

Декоративная штукатурка

Жесткий утеплитель

Наружная обшивка

Каркас стены:

Основной слой утеплителя

### Вентилируемый фасад 1

Толщина 250-420мм

#### Наружная отделка блокхауз, сайдинг, вагонка

Обрешетка фасадной системы

Контробрешетка

Ветрозащита или обшивка

### Вентилируемый фасад 2

Толщина 350-520мм

#### Наружная отделка: фасадный кирпич

Обрешетка фасадной системы

Контробрешетка

Ветрозащита или обшивка

Каркас стены

Основной слой утеплителя

### Вентилируемый фасад 3

Толщина 230-420мм

#### Наружная отделка: металлические кассеты

Обрешетка фасадной системы

Контробрешетка

Ветрозащита или обшивка

Каркас стены

### Кровля 1:

Толщина 300 - 400мм

#### Фальцевая кровля или мягкая кровля

Сплошная обрешетка

Обрешетка

Гидроизоляция

Стропильные балки

Основной слой теплоизоляции

### Кровля 2:

Толщина 250 - 350мм

#### Металлочерепица, натуральная черепица

Обрешетка

Гидроизоляция

Стропильные балки

Основной слой теплоизоляции

Пароизоляция

### Междуэтажное перекрытие:

Толщина 250 - 350мм

Черновой пол

Профнастил

Главные балки

Шумоизоляция

Акустические подвесы

Обрешетка

Обшивка пола

Пароизоляция	Каркас стены	Пароизоляция	Основной слой утеплителя	Пароизоляция	Обрешетка
Внутренняя обрешетка	Основной слой утеплителя	Внутренняя обрешетка	Пароизоляция	Обрешетка	Дополнительный слой теплоизоляции
Дополнительный слой теплоизоляции	Пароизоляция	Дополнительный слой теплоизоляции	Внутренняя обрешетка	Дополнительный слой теплоизоляции	Обшивка (ГКЛ)
Коммуникации	Внутренняя обрешетка	Коммуникации	Дополнительный слой теплоизоляции	Обшивка (ГКЛ)	
Внутренняя обшивка стен	Дополнительный слой теплоизоляции	Внутренняя обшивка стен	Коммуникации		
	Коммуникации		Внутренняя обшивка стен		
	Внутренняя обшивка стен				